



# МОБИЛЬНЫЕ СТЕЛЛАЖИ

СТЕЛЛАЖНЫЕ  
СИСТЕМЫ КОМПАКТНОГО  
ХРАНЕНИЯ

**ПРАКТИК**

ИДЕАЛЬНЫ  
для компактного  
хранения

ДОКУМЕНТОВ  
(НА БУМАЖНОЙ ОСНОВЕ)

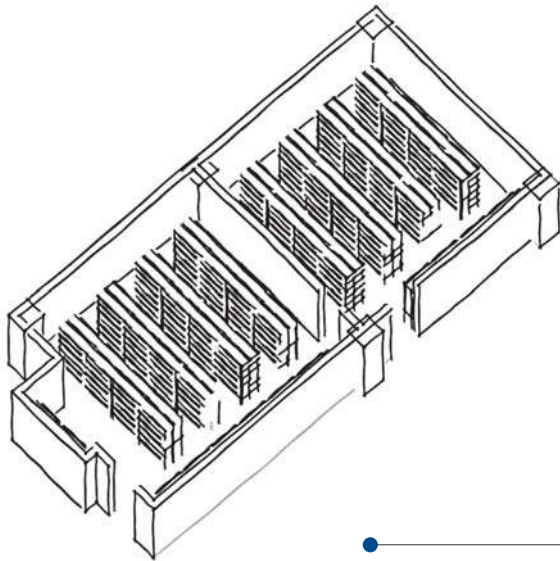
ЦИФРОВЫЕ  
НОСИТЕЛИ ИНФОРМАЦИИ

МЕДИЦИНСКИЕ  
ПРИНАДЛЕЖНОСТИ

ОДЕЖДА

АВТОЗАПЧАСТИ

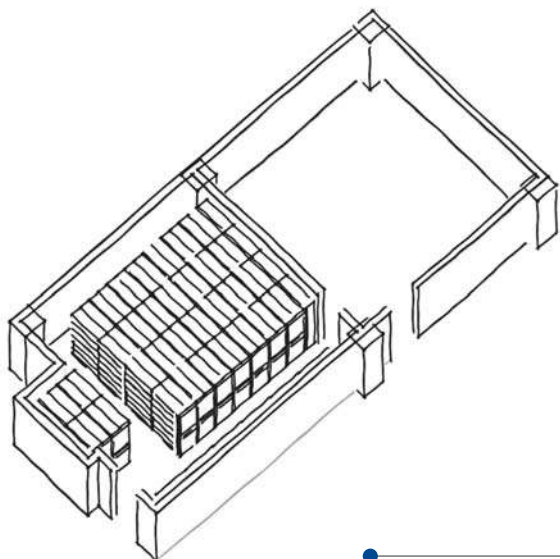
ИНСТРУМЕНТЫ



## ? Проблема

Хранение  
на стационарных  
стеллажах

Стационарный архив, площадь **76 кв. метров**,  
**6 000** единиц хранения



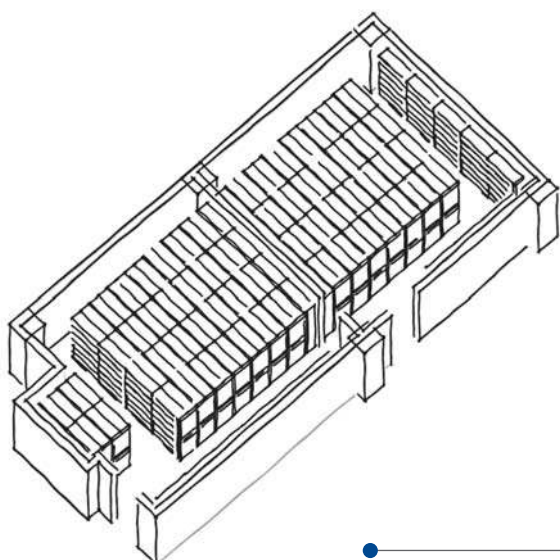
## i Решение

Мобильные  
стеллажи ПРАКТИК  
Эффективная  
система хранения



Уменьшение площади архива  
вдвое при сохранении  
вместимости

Мобильный архив, площадь **38 кв. метров**,  
**6 000** единиц хранения



Увеличение вместимости  
архива вдвое при сохранении  
площади

Мобильный архив, площадь **76 кв. метров**,  
**12 000** единиц хранения

За счет применения мобильных стеллажей возможно повышение эффективности использования площади помещения вдвое и более, что достигается путем уменьшения числа рабочих проходов. Для работы необходим только один проход, который обеспечивает быстрый и удобный доступ к любому из размещенных предметов.



## Применение

Мобильные системы хранения предназначены для рационального и компактного хранения документов, книг, оборудования, готовой продукции и других предметов в архивах, на складах, в офисах, библиотеках и других учреждениях.

## Разные продукты — Одно решение

### Документация

В архивных коробках / В папках /  
В Подвесных Файлах / Книги



### Одежда

В Коробках / На плечиках /  
В Сумках / Обувь в коробках



### Медиа

Кино и фото-документы / Аудио-  
и носители / CD и DVD диски



### Медицинские изделия

Приборы / аппараты / инструменты /  
материалы и прочие изделия



### Автомобильные принадлежности

Автозапчасти /  
Колеса



### Инструменты

Электроинструменты /  
Ручные инструменты



## Мобильные стеллажи бывают двух типов



### Механический (МА)

управление при помощи эргономичного штурвала со складной ручкой

#### Преимущества:

- Конструкция стеллажей **сборно-разборная**. И может быть как двухсторонняя, так и односторонняя.
- Основа конструкции стеллажей – **сплошные стойки** с перфорацией – 20 мм.
- Полки крепятся к стойкам с помощью быстросъемных клипов.
- **Диагональная стяжка** для увеличения жесткости стеллажа.
- Конструкция мобильного стеллажа **устанавливается на колесную базу и рельсовую систему**.
- Благодаря мобильным основаниям, **легко перемещается** по установленным рельсам, нагрузка на пол распределяется равномерно.
- Передвижение от эргономичного штурвала со складной ручкой или с помощью электронного управления.
- Каждая секция стеллажа **оснащена стопором и антипрокидывающим устройством**.
- **Эконом-версия** передвижного стеллажа - это установка стационарных стеллажей на мобильные основания. Добавляется система рельс и привод передвижения.



### Электромеханический (МАЭП)

управление с помощью сенсорной панели

На электромеханических стеллажах МАЭП вместо механического привода устанавливается компактный электропривод с эргономичной и простой в эксплуатации функциональной сенсорной панелью управления.

**МАЭП** — стеллажи нового поколения, отвечающие самым последним требованиям безопасности и удобства пользования мобильными системами хранения.

#### Преимущества:

- **Простота, удобство и экономия времени**. Максимальное упрощение и значительное ускорение процесса работы.
- **Увеличение емкости хранения**. Мобильные группы стеллажей с электроприводом могут быть длиннее и выше, за счет чего емкость хранения может быть увеличена до 50 %.
- **Безопасность**. Стеллажи имеют устройство для обеспечения безопасности, которое блокирует перемещения стеллажей во время нахождения в проходах человека. Исключаются несчастные случаи и риски получения травм персоналом.
- **Контроль доступа**. Для предотвращения несанкционированного доступа посторонних лиц к единицам хранения, стеллажи могут быть оборудованы системой контроля и управления доступом.

## Мобильные стеллажи «ПРАКТИК»



### МА

Стеллажи с ручным механическим приводом

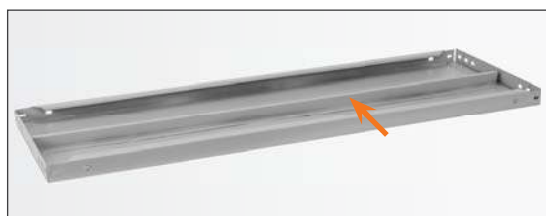
### МАЭ

Эконом-версия стеллажей с ручным механическим приводом.

### МАЭП

Стеллажи с электромеханическим приводом

## Основные элементы и Опции



Полка, усиленная центральным ребром жесткости



Выдвижная полка



Сенсорная панель управления



Эргономичный штурвал со складной ручкой и стопор с замком



Диагональная стяжка



Рельс



Крепление полок с помощью быстросъемных клипов. Шаг перфорации 20 мм



Межполочная / задняя стенка (Опция)



Межполочный разделитель (Опция)



Двери с ключевым замком (Опция)



Рельс с фальшполом с торцевым ограничителем (Опция)

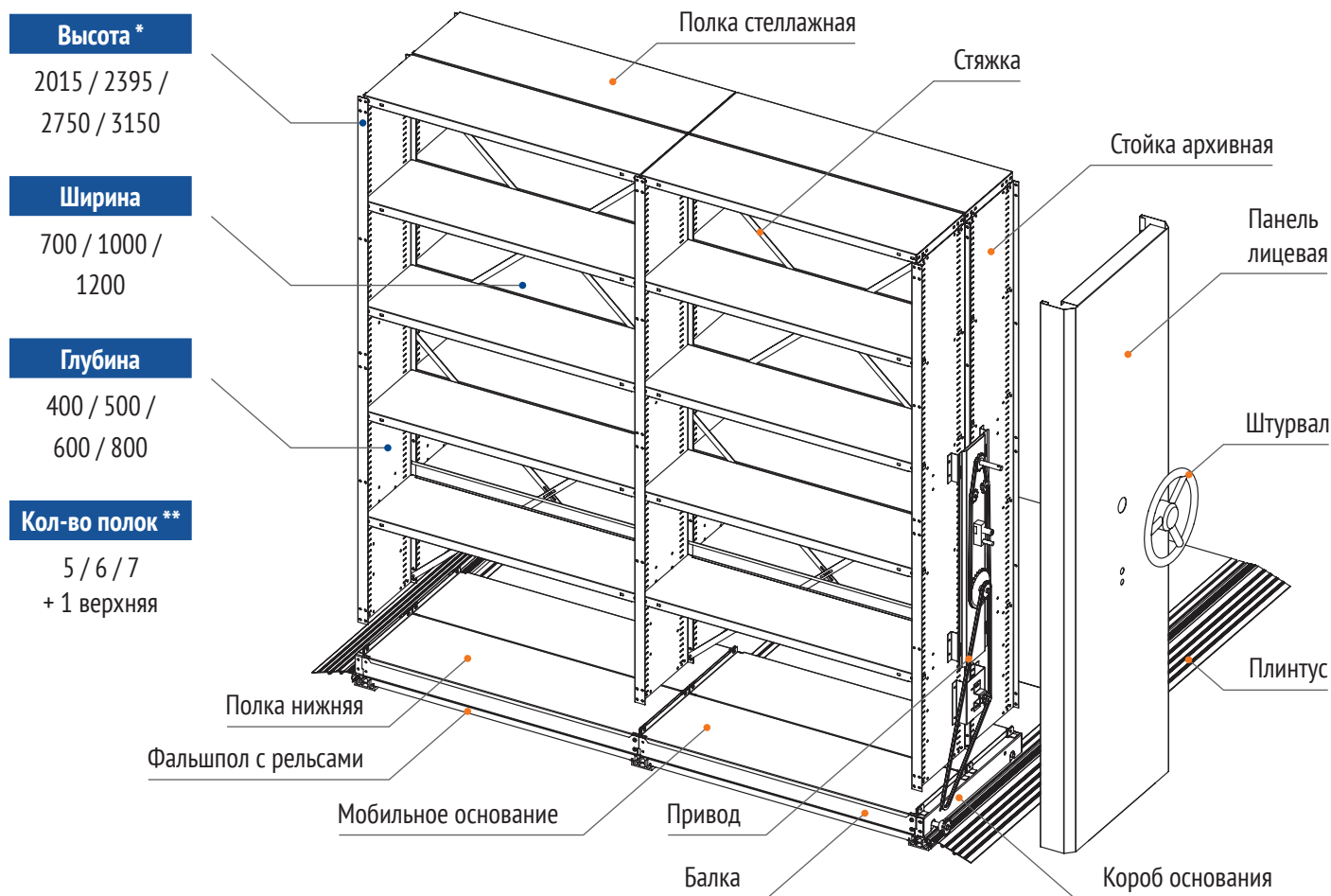


Разделитель папок (Опция)

# Основные компоненты стеллажей серии МА

Стеллажная система мобильного архива (МА) состоит из:

- Стеллажной надстройки
- Мобильного основания
- Привода перемещения архива
- Рельсовой системы



\* Указана максимальная высота с учетом высоты рельсов и мобильного основания

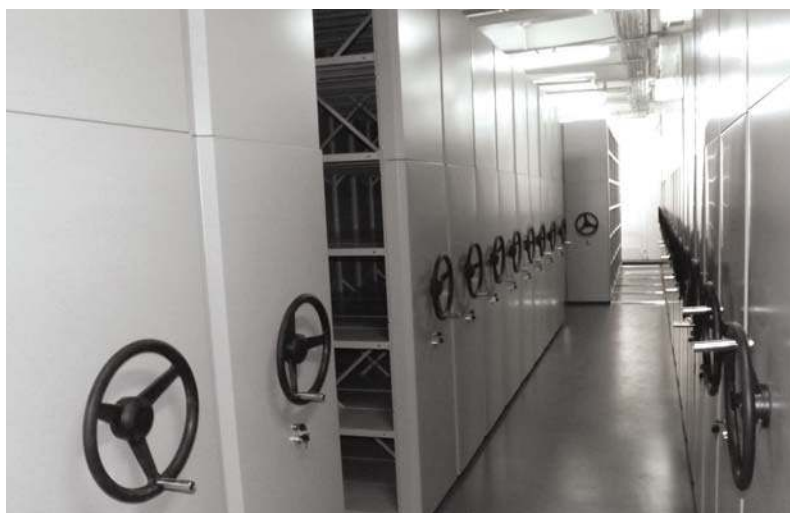
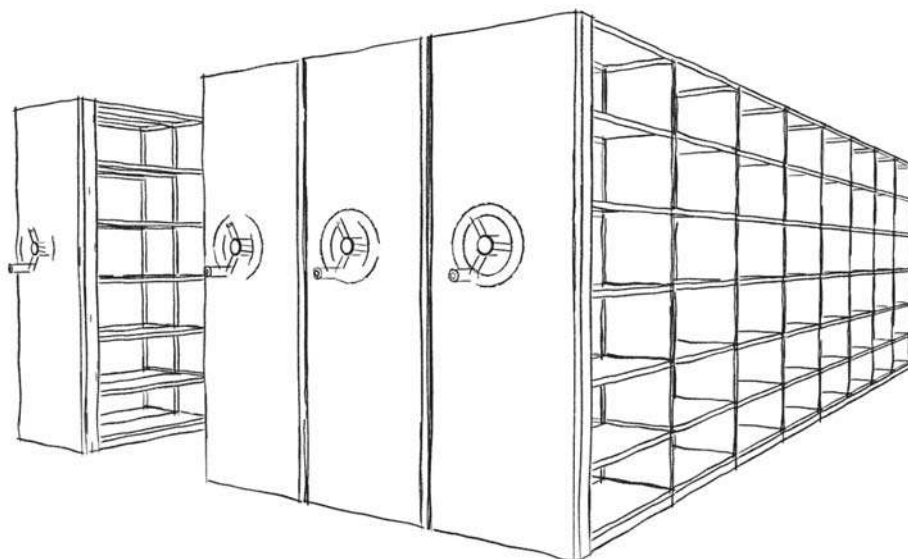
\*\* Указано стандартное кол-во полок для максимального заполнения стеллажа папками типа «Корона»

Варианты окраски лицевых панелей



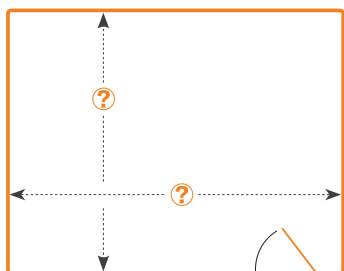
## Примеры готовых проектов

Они помогли увеличить вместимость архива ...



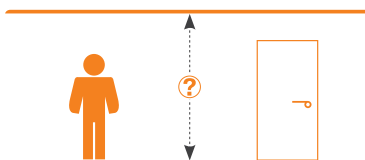


# Что нужно знать при предварительном расчете



## 1 Размер помещения

С указанием местонахождения окон, дверей, батарей отопления, выступов и ниш, колонн, материала пола (дерево, бетон, плитка и т.п.).



## 2 Высоту потолков

С указанием местонахождения вентиляции, освещения, выступов и т.п. с указанием всех размеров.



## 3 Тип единицы хранения

Папка, коробка, с указанием среднего размера

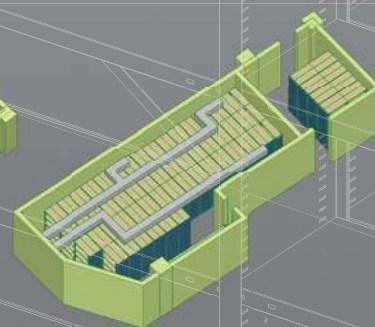
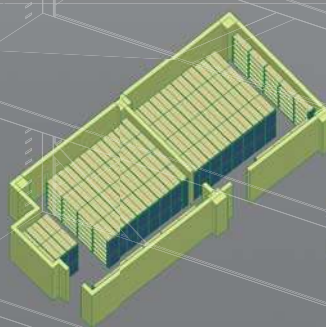
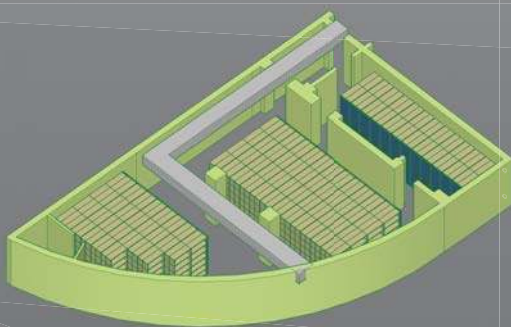
### Мобильные стеллажи

### ПРАКТИК

### решение от проекта до реализации

- Разработка проекта
- Выбор оптимальных решений для хранения
- Дизайн проект

- Поставка оборудования
- Монтаж
- Сервисное обслуживание в процессе эксплуатации



Гарантия 1 год. Сервисное гарантийное и послегарантийное обслуживание и ремонт.

ООО «Стеллажные системы»  
 ИНН: 6686024028 /КПП: 668601001  
 г. Екатеринбург, ул. Совхозная, 19 «А», офис: 102,103.  
 Тел.: 8-800-505-89-61, +7 (343) 302-00-91 многоканальный  
 office@ct-e.ru, сайт: www.ct-e.ru

